

สำนักหอสมุด ได้จัดทำสถิติการให้บริการสารสนเทศประจำปีงบประมาณ 2566 ได้แก่

- 1) การเข้าใช้บริการ
- 2) การยืมคืน
- 3) การใช้บริการฐานข้อมูลออนไลน์
- 4) การใช้บริการยืมระหว่างห้องสมุด
- 5) การใช้บริการห้องศึกษาค้นคว้ากลุ่ม
- 6) สถิติการใช้คอมพิวเตอร์

สถิติการให้บริการออนไลน์

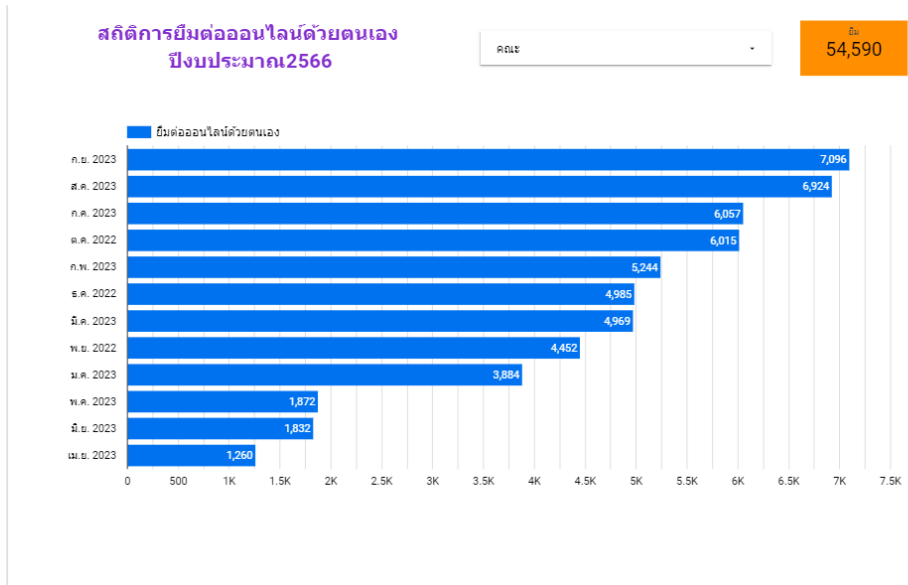
การยืมต่อออนไลน์ด้วยตนเอง

สถิติการใช้ห้องศึกษาค้นคว้ากลุ่ม

สถิติการให้บริการDDS

OpenAthens

บริการยืมระหว่างห้องสมุด



การยืมต่อออนไลน์ด้วยตนเอง

สถิติการใช้ห้องศึกษาค้นคว้ากลุ่ม

สถิติการให้บริการDDS

OpenAthens

บริการยืมระหว่างห้องสมุด



สถิติการให้บริการออนไลน์

การยืมต่อออนไลน์ด้วยตนเอง

สถิติการใช้ห้องศึกษาค้นคว้ากลุ่ม

สถิติการให้บริการDDS

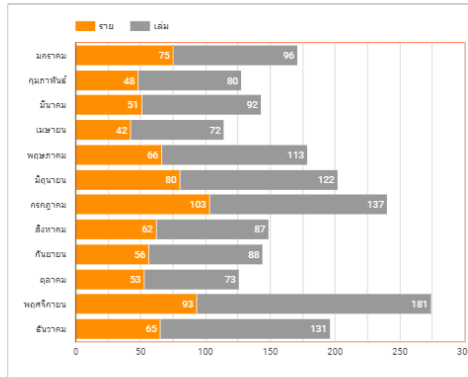
OpenAthens

บริการยืมระหว่างห้องสมุด

สถิติการให้บริการยืม DDS ปีงบประมาณ 2566

ราย
794

เล่ม
1,272



| ห้องสมุดคณะ | ราย | เล่ม |
|--|------------|--------------|
| 1. สำนักหอสมุด | 461 | 839 |
| 2. สาขาวิทยาศาสตร์สุขภาพ | 117 | 180 |
| 3. โรงเรียนมัธยมสาธิตมหาวิทยาลัยนเรศวร | 70 | 73 |
| 4. นิติศาสตร์ | 43 | 61 |
| 5. มนุษยศาสตร์ | 24 | 36 |
| 6. สังคมศาสตร์ | 25 | 26 |
| 7. พยาบาลศาสตร์ | 16 | 17 |
| 8. สหเวชศาสตร์ | 13 | 14 |
| 9. วิทยาศาสตร์ | 10 | 11 |
| 10. สภามิตยกรรมาศาสตร์ | 6 | 6 |
| 11. สาขาวิทยาศาสตร์และเทคโนโลยี | 5 | 5 |
| 12. วิทยาลัยนานาชาติ | 4 | 4 |
| รวมทั้งหมด | 794 | 1,272 |

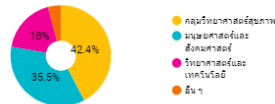
การยืมต่อออนไลน์ด้วยตนเอง

สถิติการใช้ห้องศึกษาค้นคว้ากลุ่ม

สถิติการให้บริการDDS

OpenAthens

บริการยืมระหว่างห้องสมุด



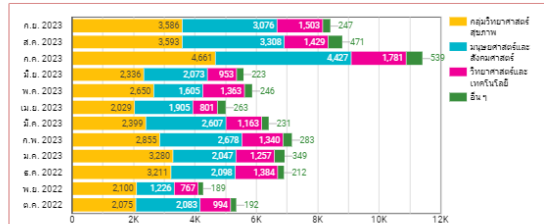
สถิติการใช้ฐานข้อมูลออนไลน์ผ่าน OPENAthens ปีงบประมาณ 2566

คณะ

จำนวนครั้ง
82,088

| Resource | Count |
|-------------------------------------|--------|
| 1. Elsevier | 14,393 |
| 2. Elsevier-ScienceDirect | 13,218 |
| 3. EBSCO Information Services | 12,478 |
| 4. TDC - Thai Digital Collection | 11,154 |
| 5. MICROMEDEX | 8,947 |
| 6. MyAthens | 3,120 |
| 7. IEEE Xplore | 2,987 |
| 8. Wiley Online Library | 2,876 |
| 9. Springer Link | 2,539 |
| 10. McGraw-Hill Medical | 2,191 |
| 11. SAGE Journals | 1,098 |
| 12. ACS Publications | 1,036 |
| 13. Emerald | 974 |
| 14. Jstor | 889 |
| 15. Truven Health Production | 875 |
| 16. New England Journal of Medicine | 612 |
| 17. ... | ... |

| คณะ | จำนวนครั้ง | % |
|-------------------------------|---------------|-------------|
| 1. บัณฑิตวิทยาลัย | 17,857 | 21.75% |
| 2. คณะเภสัชศาสตร์ | 17,241 | 21% |
| 3. คณะเกษตรศาสตร์และเทคโนโลยี | 6,319 | 7.7% |
| 4. คณะแพทยศาสตร์ | 5,792 | 7.06% |
| 5. คณะวิทยาศาสตร์กายภาพ | 5,092 | 6.2% |
| รวมทั้งหมด | 82,088 | 100% |



สถิติการให้บริการออนไลน์

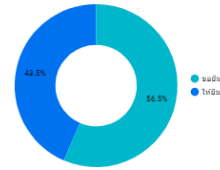
การยืมต่อออนไลน์ด้วยตนเอง

สถิติการใช้ห้องศึกษาค้นคว้ากลุ่ม

สถิติการให้บริการDDS

OpenAthens

บริการยืมระหว่างห้องสมุด



สถิติบริการยืมระหว่างห้องสมุด
ประจำปีงบประมาณ 2566

จำนวน
85

| เดือน ปี | ขอยืม | | ไม่ยืม | | รวมทั้งหมด | |
|-------------------|-----------|---------------|-----------|---------------|------------|-------------|
| | จำนวน | ร้อยละ | จำนวน | ร้อยละ | จำนวน | ร้อยละ |
| ต.ค. 2565 | 9 | 10.59% | 2 | 2.35% | 11 | 12.94% |
| พ.ย. 2565 | 5 | 5.88% | 9 | 10.59% | 14 | 16.47% |
| ธ.ค. 2565 | 4 | 4.71% | 3 | 3.53% | 7 | 8.24% |
| ม.ค. 2566 | 3 | 3.53% | 4 | 4.71% | 7 | 8.24% |
| ก.พ. 2566 | 3 | 3.53% | 4 | 4.71% | 7 | 8.24% |
| มี.ค. 2566 | 4 | 4.71% | 1 | 1.18% | 5 | 5.88% |
| เม.ย. 2566 | 2 | 2.35% | 2 | 2.35% | 4 | 4.71% |
| พ.ค. 2566 | 3 | 3.53% | 3 | 3.53% | 6 | 7.06% |
| มิ.ย. 2566 | 2 | 2.35% | 2 | 2.35% | 4 | 4.71% |
| ก.ค. 2566 | 5 | 5.88% | 3 | 3.53% | 8 | 9.41% |
| ส.ค. 2566 | 3 | 3.53% | 2 | 2.35% | 5 | 5.88% |
| ก.ย. 2566 | 5 | 5.88% | 2 | 2.35% | 7 | 8.24% |
| รวมทั้งหมด | 48 | 56.47% | 37 | 43.53% | 85 | 100% |

สถิติการให้บริการสารสนเทศ

การเข้าใช้บริการ

การเข้าใช้บริการ2

OpenAthens

การยืมคืน

สถิติการใช้ห้องศึกษาค้นคว้ากลุ่ม

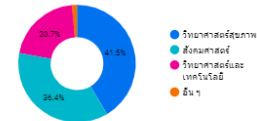
สถิติการให้บริการDDS

สถิติการเข้าใช้บริการสำนักหอสมุด ห้องสมุดสาขาวิชาวิทยาศาสตร์สุขภาพ
และห้องสมุดสาขาวิชาศาสตร์และเทคโนโลยี ปีงบประมาณ 2566

เดือน - จุดบริการ -

สัดส่วนการเข้าใช้บริการตามกลุ่มสาขาวิชา

รวม
793,093



| คณะ | จุดบริการ / จำนวน | | | |
|-----------------------------|-------------------|-------------------|----------------|-------------------------|
| | สำนักหอสมุด | วิทยาศาสตร์สุขภาพ | IRA Zone | วิทยาศาสตร์และเทคโนโลยี |
| คณะนิติศาสตร์ | 30,925 | 8,268 | 20,569 | 17 |
| คณะมนุษยศาสตร์ | 32,097 | 7,801 | 11,721 | 26 |
| คณะศึกษาศาสตร์ | 32,527 | 7,151 | 10,784 | 19 |
| คณะสังคมศาสตร์ | 25,840 | 8,595 | 10,498 | 15 |
| คณะสาธารณสุขศาสตร์ | 20,551 | 13,712 | 8,199 | 8 |
| คณะวิทยาศาสตร์ | 21,562 | 6,958 | 13,591 | 99 |
| คณะพยาบาลศาสตร์ | 8,222 | 22,117 | 9,991 | - |
| คณะบริหารธุรกิจ เศรษฐศาสตร์ | 21,695 | 7,880 | 7,307 | 46 |
| คณะเภสัชศาสตร์ | 9,541 | 11,436 | 10,237 | 6 |
| บัณฑิตวิทยาลัย | 10,722 | 6,344 | 9,107 | 70 |
| คณะเกษตรศาสตร์ ทรัพยากร... | 11,138 | 4,517 | 4,289 | 9 |
| คณะทันตแพทยศาสตร์ | 4,273 | 10,196 | 4,608 | 2 |
| รวมทั้งหมด | 342,984 | 229,965 | 203,129 | 17,015 |

สถิติการให้บริการสารสนเทศ

การเข้าใช้บริการ

การเข้าใช้บริการ2

OpenAthens

การยืมคืน

สถิติการใช้ห้องศึกษาค้นคว้ากลุ่ม

สถิติการให้บริการDDS

การเข้าใช้บริการ

การเข้าใช้บริการ2

OpenAthens

การยืมคืน

สถิติการใช้ห้องศึกษาค้นคว้ากลุ่ม

สถิติการให้บริการDDS

การเข้าใช้บริการ

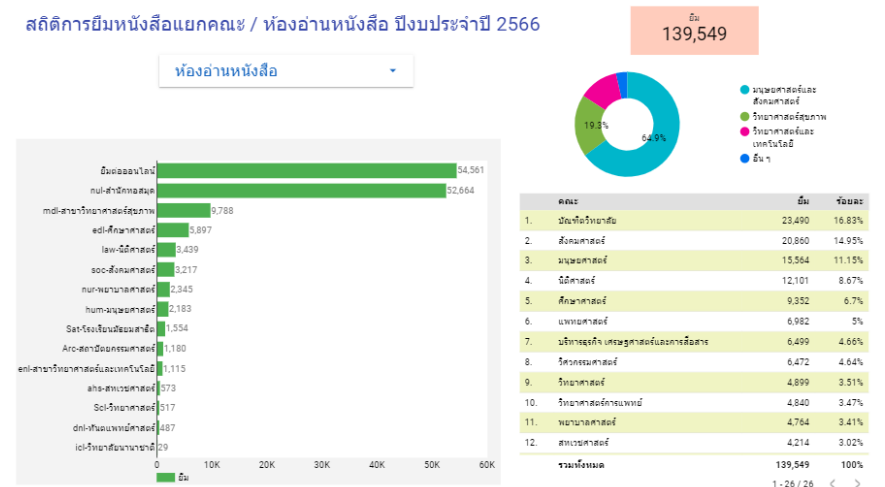
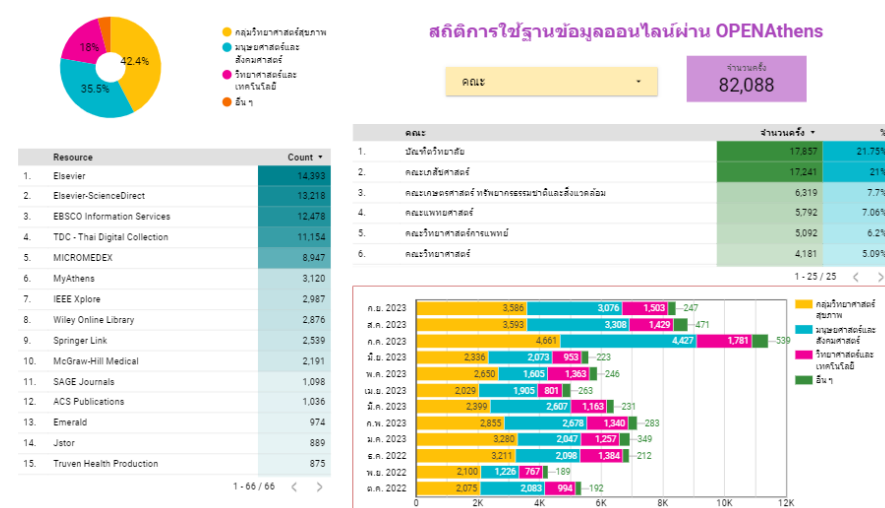
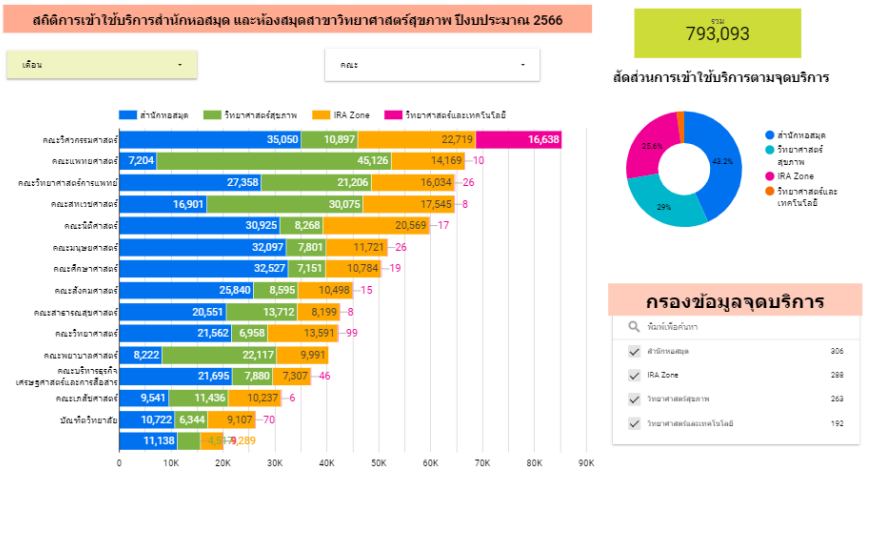
การเข้าใช้บริการ2

OpenAthens

การยืมคืน

สถิติการใช้ห้องศึกษาค้นคว้ากลุ่ม

สถิติการให้บริการDDS



สถิติการให้บริการสารสนเทศ

การเข้าใช้บริการ

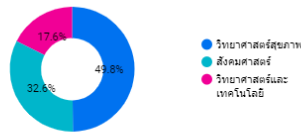
การเข้าใช้บริการ2

OpenAthens

การยืมคืน

สถิติการใช้ห้องศึกษาค้นคว้ากลุ่ม

สถิติการให้บริการDDS



สถิติการเข้าใช้บริการห้องศึกษาค้นคว้ากลุ่ม ปีงบประมาณ 2566

จำนวน 44,062

| คณะ | สำนักหอสมุด | | วิทยาลัยศึกษาศาสตร์ | | รวมทั้งหมด | |
|--|---------------|---------------|---------------------|---------------|---------------|----------------|
| | จำนวน | % | จำนวน | % | จำนวน | % |
| คณะแพทยศาสตร์ | 320 | 0.73% | 5,721 | 12.98% | 6,041 | 13.71% |
| คณะบริหารธุรกิจ เศรษฐศาสตร์และการสื่อสาร | 3,749 | 8.51% | 432 | 0.98% | 4,181 | 9.49% |
| คณะสาธารณสุขศาสตร์ | 2,519 | 5.72% | 1,472 | 3.34% | 3,991 | 9.06% |
| คณะสหเวชศาสตร์ | 1,197 | 2.72% | 2,647 | 6.01% | 3,844 | 8.72% |
| คณะวิทยาศาสตร์การแพทย์ | 2,162 | 4.91% | 1,597 | 3.62% | 3,759 | 8.53% |
| คณะวิศวกรรมศาสตร์ | 2,751 | 6.24% | 567 | 1.29% | 3,318 | 7.53% |
| คณะสังคมศาสตร์ | 2,590 | 5.88% | 376 | 0.85% | 2,966 | 6.73% |
| คณะวิทยาศาสตร์ | 2,203 | 5.00% | 237 | 0.54% | 2,440 | 5.54% |
| คณะนิติศาสตร์ | 2,218 | 5.03% | 211 | 0.48% | 2,429 | 5.51% |
| คณะศึกษาศาสตร์ | 2,094 | 4.75% | 239 | 0.54% | 2,333 | 5.29% |
| คณะมนุษยศาสตร์ | 1,955 | 4.44% | 140 | 0.32% | 2,095 | 4.75% |
| รวมทั้งหมด | 27,247 | 61.84% | 16,815 | 38.16% | 44,062 | 100.00% |

การเข้าใช้บริการ

การเข้าใช้บริการ2

OpenAthens

การยืมคืน

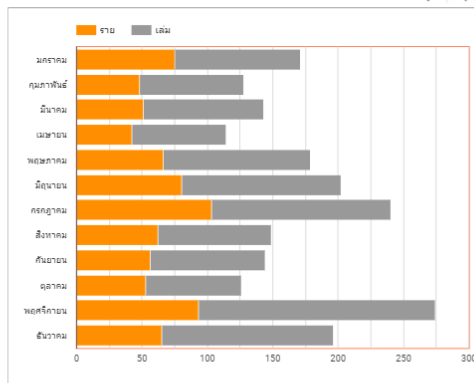
สถิติการใช้ห้องศึกษาค้นคว้ากลุ่ม

สถิติการให้บริการDDS

สถิติการให้บริการยืม DDS ปีงบประมาณ 2566

ราย 794

เล่ม 1,272



| ห้องสมุดคณะ | ราย | เล่ม |
|--|------------|--------------|
| 1. สำนักหอสมุด | 461 | 839 |
| 2. สาขาวิทยาศาสตร์สุขภาพ | 117 | 180 |
| 3. โรงเรียนมัธยมสาธิตมหาวิทยาลัยนเรศวร | 70 | 73 |
| 4. นิติศาสตร์ | 43 | 61 |
| 5. มนุษยศาสตร์ | 24 | 36 |
| 6. สังคมศาสตร์ | 25 | 26 |
| 7. พหุบาลศาสตร์ | 16 | 17 |
| 8. สหเวชศาสตร์ | 13 | 14 |
| 9. วิทยาศาสตร์ | 10 | 11 |
| 10. สถาปัตยกรรมศาสตร์ | 6 | 6 |
| 11. สาขาวิทยาศาสตร์และเทคโนโลยี | 5 | 5 |
| 12. วิทยาลัยนานาชาติ | 4 | 4 |
| รวมทั้งหมด | 794 | 1,272 |

ที่มา : สำนักหอสมุด สถิติการให้บริการสารสนเทศปีงบประมาณ 2566

<https://www.lib.nu.ac.th/web/?p=10644>